



# La coronarographie

**Unité de Cardiologie Interventionnelle  
Clinique Saint-Joseph, TRÉLAZÉ**

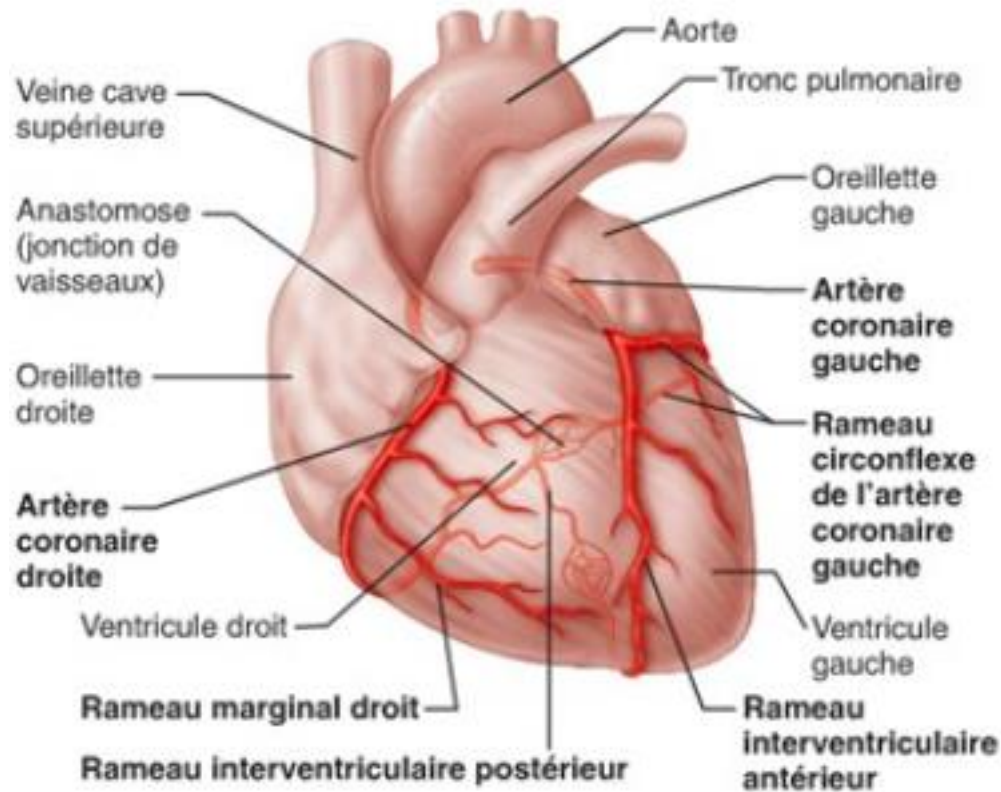
# Pourquoi une coronarographie ?

- La coronarographie permet de faire un bilan exact de vos artères coronaires à la recherche d'un rétrécissement ou d'une occlusion.

# Pourquoi une coronarographie ?

- La maladie coronaire peut être responsable d'angine de poitrine (douleurs dans la poitrine), d'infarctus du myocarde, ou d'insuffisance cardiaque (qui se traduit souvent par un essoufflement).
- La coronarographie permet d'établir un diagnostic précis et de permettre une prise en charge adaptée.

# Comme se passe une coronarographie ?



Le but de la coronarographie est d'opacifier les coronaires droite et gauche.  
(en rouge sur le schéma)

# Comme se passe une coronarographie ?

- Il s'agit d'un examen radiologique. Cet examen nécessite l'utilisation des rayons X, à des doses aussi basses que possible.
- Un cathéter est introduit dans l'artère radiale le plus souvent, dans l'artère fémorale parfois.

# Comme se passe une coronarographie ?

- Des sondes de petit diamètre sont ensuite introduites par le cathéter.
- Elles sont placées en regard de la coronaire droite et gauche.
- Puis un produit de contraste à base d'iode est injecté et les radiographies sont réalisées.

# Comme se passe une coronarographie ?

- La progression des sondes n'est pas ressentie.
- L'examen n'occasionne aucune douleur.
- Un médecin anesthésiste est présent en salle pour une éventuelle sédation en cas d'anxiété.

# Comme se déroulera le jour de l'examen?

- L'examen est réalisé à jeun.
- Vous serez conduit dans la salle d'examen et installé sur la table avec matelas chauffant.



# Comme se déroulera le jour de l'examen?



Installation sur la table de coronarographie (changement de photo)

# Comme se déroulera le jour de l'examen?

- L'examen dure le plus souvent entre 15 et 30 minutes.
- Par la suite, un pansement compressif est placé au niveau du point de ponction et nous conduisons à votre chambre.

# Comme se déroulera le jour de l'examen?

- Une surveillance rapprochée pendant quelques heures aura lieu dans votre chambre.
- Vous pouvez regagner votre domicile le jour même.

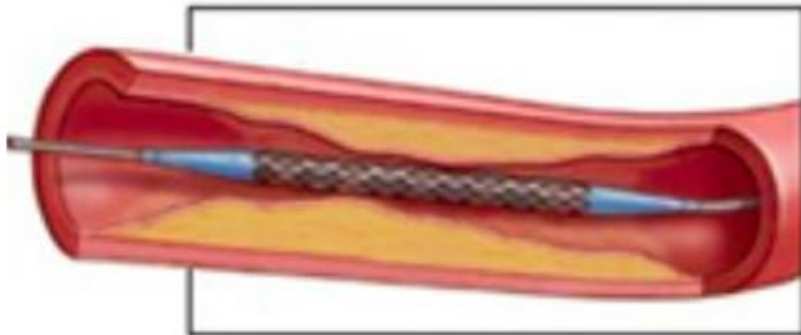
# Que se passe-t-il en cas de rétrécissement coronaire?

- Dans certains cas, la pose d'un stent peut être envisagée dans le même temps.
- L'examen est prolongé d'une durée variant de 15 à 45 minutes.
- La sortie a lieu alors le plus souvent le lendemain.

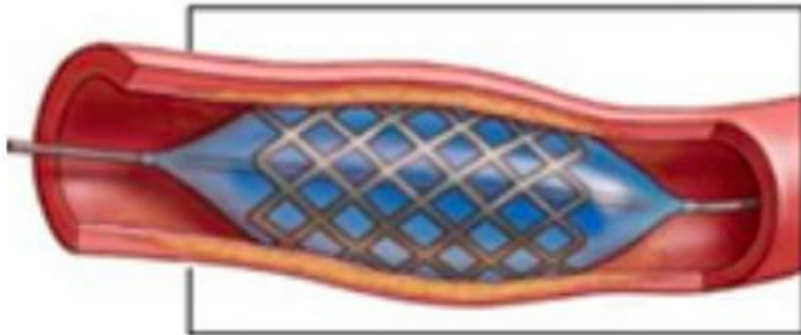
# Comme se déroule la pose d'un stent?

- La procédure consiste à dilater le ou les rétrécissements avec un ballonnet gonflable.
- Dans la majorité des cas, une endoprothèse (stent) est mise en place à ce niveau. Il s'agit d'une sorte de tube métallique grillagé qui est laissé en place et permet de maintenir l'artère ouverte.

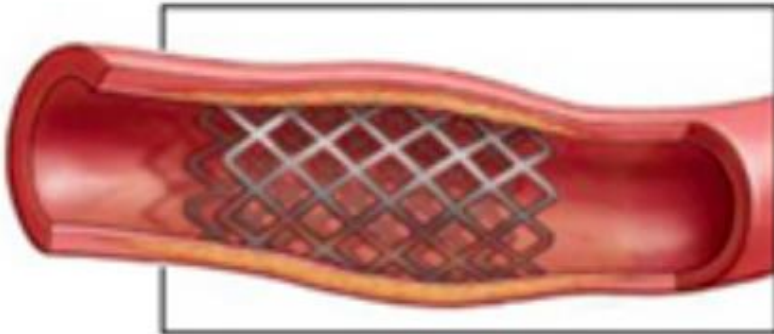
# Comme se déroule la pose d'un stent?



Positionnement du stent



Largage du stent  
à l'aide d'un ballon



Résultat  
après pose du stent

- L'équipe médicale et paramédicale sera à votre écoute et reste à votre disposition pour toute information complémentaire.
  
- Numéros utiles:
  - Standard : 0241477171
  - Secrétariat de Cardiologie: 0241477173
  - En cas d'urgence, médecin de garde 24h/24h: 0241477172

VILLAGE SANTÉ  
Angers Loire



Clinique  
St-Joseph